



French Bulldog

El Bulldog francés es un perro de raza pequeña, con cuerpo robusto y musculoso. Tiene una piel suave y holgada que forma pliegues en la zona del cuello, y está cubierta de pelo corto, suave y brillante. Es un perro braquicefálico de cabeza ancha y cuadrada, y con grupa oblicua, características que le predisponen a una serie de problemas respiratorios, digestivos y de vértebras. Esto ha motivado a *Affinity* a desarrollar **ADVANCE French Bulldog**, un alimento específico para el Bulldog francés que cubre las necesidades derivadas de estas características raciales.

Protección de la barrera cutánea

El Bulldog francés es una raza especialmente predispuesta a sufrir dermatitis atópica, con una prevalencia superior a la de perros de otras razas y que puede llegar al 30% de la población. Estas dermatitis son debidas a una reacción de hipersensibilidad frente a alérgenos ambientales y a la alteración de la barrera cutánea, produciendo picor, infecciones y alteraciones intestinales (Figuras 1 y 2).

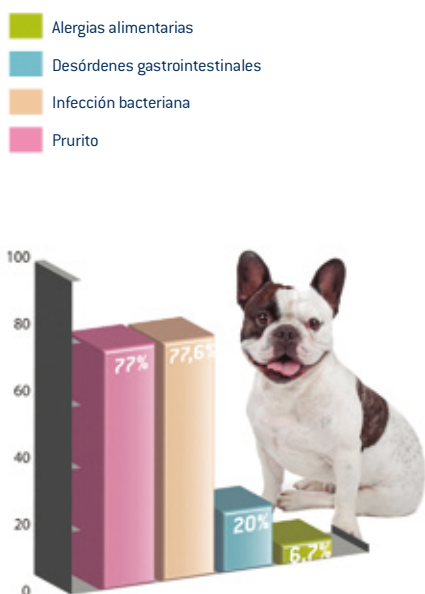
Con el fin de proteger la piel, **Advance French Bulldog** ha sido formulado con niveles eleva-

dos de **ácidos grasos esenciales (omega-6 y omega-3)**, **colágeno hidrolizado**, **biotina** y **zinc**, cuya función es aportar los ácidos grasos esenciales de la piel y favorecer la síntesis de colágeno y queratina, contribuyendo así a mejorar la función de barrera protectora de la piel y los problemas dermatológicos. Además, para minimizar posibles reacciones de hipersensibilidad por alérgenos de la dieta, el producto incorpora **pato** y **patata** como fuentes de **proteína alternativa** y novedosa.

Salud de las vértebras

La columna vertebral del Bulldog francés está afectada por una serie de problemas y malformaciones que son características de los perros braquicefálicos. Según un estudio epidemiológico en Bulldog francés (Greg Keller, 2004), el 95,1% de los perros evaluados tenían una o más anomalías vertebrales. Una de estas anomalías es un defecto congénito en las vértebras (hemivértebras) (Figura 3) que puede causar escoliosis o cifosis, afectando a los nervios y pudiendo provocar dolor, pérdida de sensibilidad y debilidad en las extremidades posteriores. Las vértebras más afectadas suelen ser las de la región torácica (Figura 4). Otro problema común es la condrodistrofia, una malformación del cartílago o disco intervertebral que acaba degenerando, perdiendo la consistencia y su función amortiguadora de la presión. El **colágeno hidrolizado** y la **levadura** (como fuente de **vitaminas del grupo B**) de Advance French Bulldog ayudan a nutrir el cartílago y contribuyen a una correcta transmisión de los impulsos nerviosos.

Figura 1. Frecuencia de los principales síntomas de dermatitis atópica en el Bulldog francés (%)



(Favrot et al, 2010; Wilhem et al, 2010)

Figura 2. Penetración de alérgenos ambientales a través de la piel

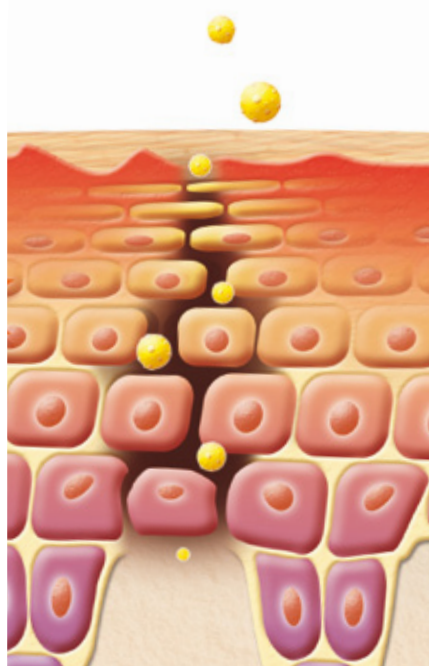
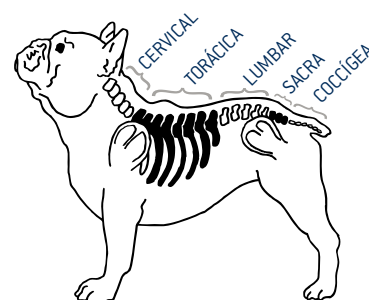


Figura 3. Anomalía congénita en las vértebras



Figura 4. Regiones de la columna vertebral del Bulldog francés



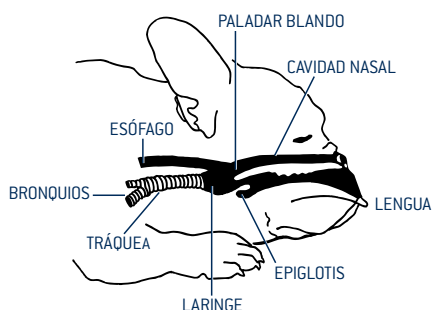
French Bulldog



Salud cardiorrespiratoria

El Bulldog francés presenta el “síndrome braquicefálico” o “síndrome de obstrucción crónica de las vías respiratorias superiores” que se refiere a una serie de estrechamientos de las vías respiratorias superiores (nariz, laringe, traquea, etc) que limitan el paso del aire y restringen el flujo de aire que llega a los pulmones (Figura 5).

Figura 5. Vista lateral de la hiperplasia del paladar blando en perros braquicefálicos

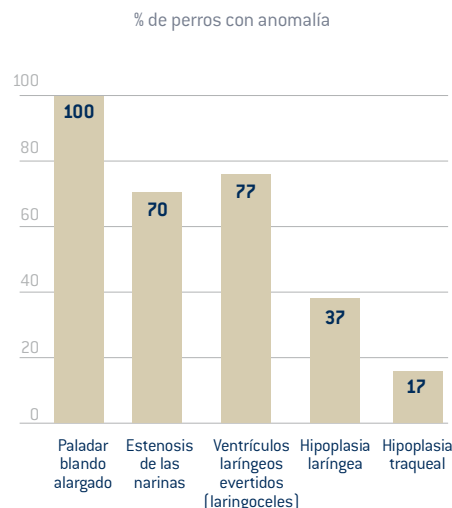


En un estudio endoscópico con 30 perros braquicefálicos, que incluía 22 Bulldog Franceses, se detallaron las principales anomalías anatómicas de estos perros (Lecoindre and Richard, 2004) (Gráfico 1).

Esta falta de aire provoca una oxigenación deficiente que puede llegar a dañar las células, y crea serias dificultades para regular la temperatura corporal. A la vez, la obstrucción al paso del aire obliga a realizar un esfuerzo superior para poder respirar normalmente. Esto provoca que el corazón y las arterias pulmonar y aórtica en los perros de esta raza estén sometidos a un mayor esfuerzo.

El nuevo **Advance Bulldog** ha sido diseñado para ayudar a evitar el estrés oxidativo y contribuir al buen funcionamiento del corazón, con ingredientes especiales como la **Taurina** y los **antioxidantes** (vitamina E, C y flavonoides del pomelo).

Gráfico 1. Principales anomalías anatómicas de las vías respiratorias superiores encontrados en un estudio con perros braquicefálicos



Lecoindre et al, 2004

Digestión óptima y reducción de olores

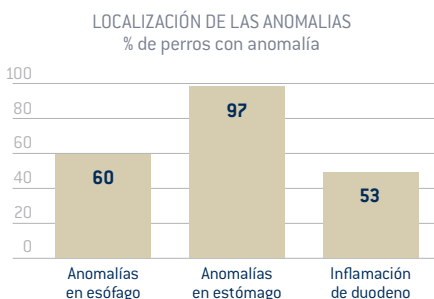
El síndrome braquicefálico y el esfuerzo respiratorio que debe realizar el Bulldog francés provoca anomalías en tracto digestivo, con consecuencias como vómitos, regurgitaciones, disfagia (dificultad al tragar), aerofagia y retención gástrica. Las digestiones se vuelven difícil-

les, con distensión del estómago y flatulencias. En un estudio con 73 perros braquicefálicos (que incluía un 67% de Bulldog franceses) se pudo demostrar que existe una correlación entre la gravedad de los signos respiratorios y los digestivos (Poncet et al, 2005) (Gráfico 2).

Gráfico 2. Principales anomalías digestivas en con perros braquicefálicos y su localización.



Poncet, et al 2005



PARTÍCULA ESPECIAL ADVANCE FRENCH BULLDOG



Para facilitar la digestión del alimento, el nuevo **Advance French Bulldog** ha sido formulado con ingredientes muy digestibles y con proteínas de alto valor como las **proteínas hidrolizadas, levaduras, proteína de patata, inmunoglobulinas** y con **fibras alimentarias (manzana, pulpa de remolacha)** con efecto prebiótico que favorecen el desarrollo de la flora intestinal beneficiosa. Todo ello en una **croqueta con una forma diseñada especialmente** para facilitar la aprehensión y la masticación.



Affinity Petcare S.A.
Parque de Oficinas St. Cugat Nord
Pl. Xavier Cugat, 2 - Edificio D, 3ª Planta
08174 St. Cugat Nord - BARCELONA

Para más información:
Tel. 93 492 70 00 - Fax. 93 492 70 01
www.affinity-advance.com